

MOBIL-HOME & BUNGALOW

3 chambres
6 à 8 couchages
4x8,5m - 32m²

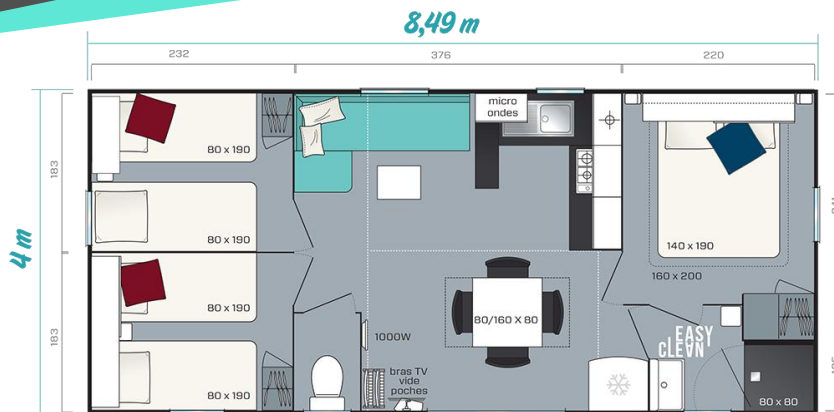
Big family



Photo non contractuelle
pour ce modèle

Le modèle le plus grand de sa gamme, ce mobil-home est entièrement isolé et possède des jalousies permettant une ventilation naturelle optimisée. Ergonomique et spacieux de part ses dimensions (4x8,5m), il intègre tout le confort nécessaire pour des vacances et des week-end en famille.

- ✓ Banquette convertible en lit pour 2 couchages supplémentaires
- ✓ Cuisine ergonomique et bien équipée
- ✓ Chambre parentale avec penderie et lingerie et meuble de pont



Les options Possibles:

Chauffe-eau solaire thermosiphon, moustiquaires aux fenêtres, volets roulants, kit photovoltaïque autonome et éclairage en 12V, toiture mono-pente, Terrasse en Deck...